

GÜFTE.....KEMAL EDİP KURAKÇUOĞLU (MERHUM)

BESTE.....DÜRSÜN ÇAKMAK (Nuruosmaniye Camii Em.Müezzini)

USUL.....DÜYEK

~~ZEMZEME~~

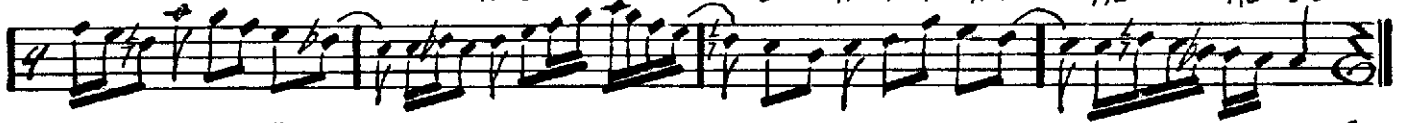
HÜSEYİNİM MUHARREM İLAHİSİ  
GEÇ Tİ BİR YIL Yİ NE BİR MÂHİ MÜHARREM GEL Dİ



SÖY LE EY BA Dİ SA BA SÖY LE HÜSEY NİM NE RE DE AH



KUR RE TUL AY Nİ RESÜ LÜS SE KA LEY NİM NE RE DE



GÖZE NEM GÖN LE ELEM HER YANA MA TEM GEL 1 Dİ AH 2 Dİ



SÖY LE EY BA Dİ SA BA SÖY LE HÜSEY NİM NE RE DE AH



KUR RE TUL AY Nİ RESÜ LÜS SE KA LEY NİM NE RE DE



GECİTİ BİR YIL YİNE BİR MÂHİ MUHARREM GELDİ  
SÖYLE EY BÂD-I SABA SÖYLE HÜSEYİNİM NEREDE  
GÖZE NEM GÖNLE ELEM HER YANA MA TEM GELDİ  
SÖYLE EY BÂD-I SABA SÖYLE HÜSEYİNİM NEREDE  
KURRETÜL AYNİ RESÜLÜS SAKALEYNİM NEREDE

LUTFEDİP VERME HAPER FATİMATÜZZEHRA

MELEKÜTÜN BOĞAR AFAKINI VAVEYLAYA

GETİRİR FELKİ TEZELZÜL MELEL ALAYA ?

SÖYLE EY BÂD-I SABA SÖYLE HÜSEYİNİM NEREDE

KURRETÜL AYNİ RESÜLÜS SAKALEYNİM NEREDE

NE İÇÜN KASD-I CİĞERGAHI BETÜL EYLEDİLER

RUH-İ PEYGANBERİ Zİ-SÂNİ MELÜL EYLEDİLER

BURÇ-U İMANİ YİKÜB KÜFRÜ KABUL EYLEDİLER

SÖYLE EY BÂD-I SABA SÖYLE HÜSEYİNİM NEREDE

KURRETÜL AYNİ RESÜLÜS SAKALEYNİM NEREDE

OLAMAZ GERÇİ BİR İŞ HÜKMİ KADERDEN İLERİ

NİCE ÜN HAYA ŞİTAB EYLEDİLER ÖYLE ERİ

YOKMU ZUİM ORDUSUNUN RUZ-İ CEZADAN HABERİ

SÖYLE EY BÂD-I SABA SÖYLE HÜSEYİNİM NEREDE

KURRETÜL AYNİ RESÜLÜS SAKALEYNİM NEREDE...

SEFER BİRDİRİ  
13.9.54  
D.6

Yukarıdaki kucuklukla diğer kütâların okunması  
münabim değil. Belki ikinci enstrüman olarak  
okunarak kullanılabilir.

Bİ İZMİLLAHİ TEALA  
2-Şubat-1984 Beylerbeyi